

## 会社概要 | Company Profile

商号  
NAME OF COMPANY

株式会社セツヨーアステック  
SETSUYO ASTEC CORPORATION

本社所在地  
ADDRESS

〒530-0054 大阪市北区南森町2丁目1番29号 三井住友銀行南森町ビル7・8階  
1-29, Minamimorimachi 2-chome, Kita-ku, OSAKA 530-0054 JAPAN

T E L

06-6130-0124

設立年月日  
ESTABLISHED

1964年12月3日  
DECEMBER 3rd, 1964

資本金  
CAPITAL (PAID-UP)

9,000万円(払込済)  
90 MILLION YEN

代表  
BOARD OF DIRECTORS

代表取締役社長 藤澤 正宏  
President & CEO Masahiro Fujisawa

社員数  
EMPLOYEES

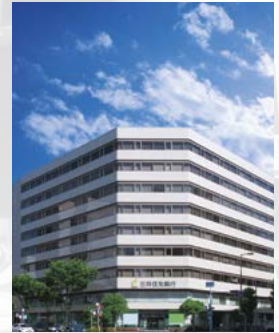
約140名(内：海外勤務 約30名) その他 海外拠点社員 約200名  
Approximately 140(OVERSEAS REPRESENTATIVES : Approximately 30) Approximately 200(OVERSEAS OFFICES EMPLOYEES)

事業内容  
BUSINESS OUTLINE

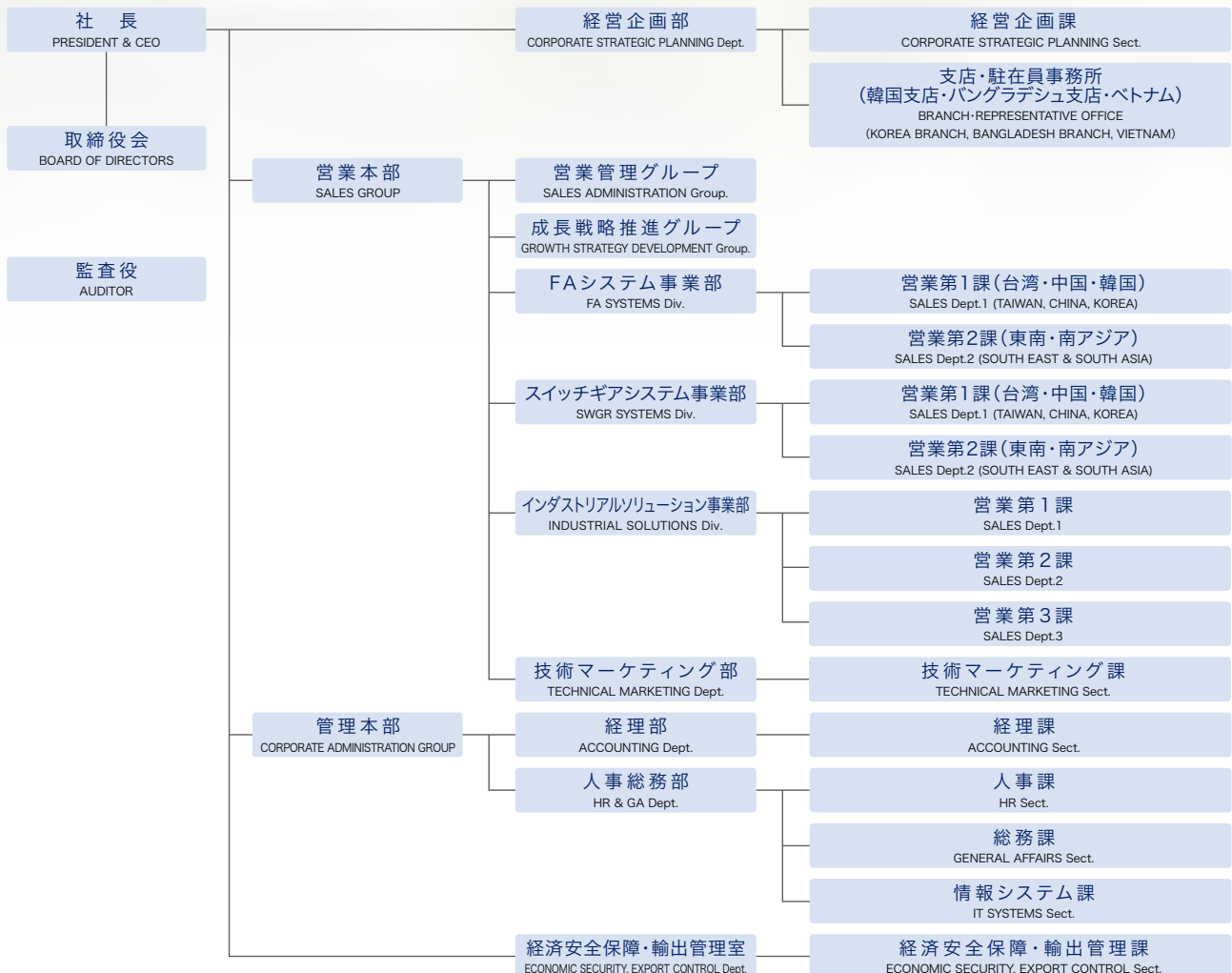
アジアを中心とした下記電気機器等の販売及び調達  
FA関連機器、高低圧受配電制御機器、半導体・電子デバイス製品、電子部品、各種産業資材  
Sales and supply below electric equipments in Asia: Factory Automation related products, Low and high voltage power distribution and control products, Semiconductors and Electronic devices, Electronic components and Various industrial products and materials

取引銀行  
MAIN BANKS

三菱UFJ銀行／三井住友銀行／みずほ銀行  
MUFG BANK, LTD. / THE SUMITOMO MITSUI BANKING CORPORATION / THE MIZUHO BANK, LTD.



## 組織図 | Organization



## 沿革 | Company History

<b>1966</b> 昭和39年	資本金200万円をもって大阪市西区立売堀に 攝陽貿易株式会社を設立	Setsuyo Trading Co., Ltd. established with a capital of 2 million yen at Itachibori, Nishi-ku, Osaka.
	配線器具、電線管等、絶縁材料のアジア輸出開始	Started export of wiring equipment conduct tubing as well as insulation materials to Asia.
<b>1966</b> 昭和41年	タイ バンコク駐在員事務所開設	Opened Bangkok Representative Office in Thailand.
	三菱電機の配電機器のアジア輸出開始	Started export of power distribution equipment of Mitsubishi Electric Corp. to Asia.
<b>1969</b> 昭和44年	台湾 台北駐在員事務所開設	Opened Taipei Representative Office in Taiwan.
	フィリピン マニラ駐在員事務所開設	Opened Manila Representative Office in Philippines.
<b>1971</b> 昭和46年	インドネシア ジャカルタ駐在員事務所開設	Opened Jakarta Representative Office in Indonesia.
<b>1973</b> 昭和48年	台湾 攝陽企業股份有限公司設立	Established Setsuyo Enterprise Co., Ltd. in Taiwan.
<b>1975</b> 昭和50年	三菱電機の半導体のアジア輸出開始	Started export of Mitsubishi Electric Corp. semiconductors to Asia.
<b>1976</b> 昭和51年	渡辺仁之 代表取締役社長に就任	Hitoshi Watanabe was appointed President.
	三菱電機の海外製造会社への 部材調達販売(輸出)開始	Started export activities including procurement and sales of members to Mitsubishi's overseas manufacturing companies.
<b>1984</b> 昭和59年	韓国 ソウル支店開設(現 韓国支店)	Opened Seoul Branch Office in Korea.(present Korea Branch)
<b>1985</b> 昭和60年	三菱電機のFA製品のアジア輸出開始	Started export of Mitsubishi Electric Corp. FA products to Asia.
<b>1996</b> 平成 8年	韓国 STC TECHNO SEOUL CO., LTD.設立	Established STC Techno Seoul Co., Ltd. in Korea.
	ベトナム ホーチミン駐在員事務所開設	Opened Ho Chi Minh Representative Office in Vietnam.
<b>1997</b> 平成 9年	中国 上海攝陽国際貿易有限公司設立	Established Shanghai Setsuyo Trading Co., Ltd. in China.
<b>1998</b> 平成10年	資本金を9000万円に増資	Increased capital to 90 million yen.
<b>1999</b> 平成11年	三菱電機株式会社の出資(20%)により 三菱電機グループ(関連会社)となる	Became an affiliated company of the Mitsubishi Electric Corp. Group with a 20% investment from Mitsubishi Electric Corp.
<b>2000</b> 平成12年	韓国に三菱電機株式会社との合弁会社、 韓菱TECHNO株式会社を設立 (現 韓国三菱電機オートメーション株式会社)	Established Han Neung Techno Co., Ltd. (present Mitsubishi Electric Automation Korea Co., Ltd.) in Korea, a joint venture company with Mitsubishi Electric Corp.
<b>2002</b> 平成14年	社名を『株式会社セツヨーアステック』に変更	Company name was changed to Setsuyo Astec Corporation.
<b>2003</b> 平成15年	タイ SETSUYO ASTEC(THAILAND)CO.,LTD.設立	Established Setsuyo Astec(Thailand) Co.,Ltd.
<b>2007</b> 平成19年	インドネシア PT.SETSUYO ASTEC設立	Established PT.Setsuyo Astec in Indonesia.
<b>2014</b> 平成26年	三菱電機グループ 出資比率引上(100%)により子会社化 創立50周年を迎える	Become an owned subsidiary of Mitsubishi Electric Group(100% share). Our company has marked the 50th anniversary in December 2014.
<b>2018</b> 平成30年	韓国 支店名を『株式会社セツヨーアステック 韓国支店』 に変更	Branch Office name was changed to Setsuyo Astec Corporation Korea Branch.
	バングラデシュ ダッカ駐在員事務所開設	Opened Dhaka Representative Office in Bangladesh.
<b>2023</b> 令和 5年	花岡尚夫 代表取締役社長に就任	Hisao Hanaoka was appointed President & CEO.
<b>2024</b> 令和 6年	台湾 攝陽企業股份有限公司は 「台湾三菱電機自動化股份有限公司」に社名変更 (三菱電機株式会社との合弁による)	Company name has changed from Setsuyo Enterprise Co.,Ltd. to Mitsubishi Electric Automation (Taiwan) Co.,Ltd. in Taiwan. (as a joint venture company with Mitsubishi Electric Corp.)
	創立60周年を迎える	Our company has marked the 60 anniversary in December 2024.
<b>2025</b> 令和 7年	バングラデシュ ダッカ駐在員事務所を組織変更し、 バングラデシュ支店開設	Opened Bangladesh Branch Office upgraded from Dhaka Representative Office in Bangladesh.
<b>2026</b> 令和 8年	藤澤正宏 代表取締役社長に就任	Masahiro Fujisawa was appointed President & CEO.

## お問い合わせ | Contact

### 営業窓口

FAシステム事業部(台湾・中国・韓国、アセアン).....	TEL.06-6130-0132 / FAX.06-6130-0157
スイッチギアシステム事業部 (台湾・中国、韓国、アセアン).....	TEL.06-6130-0154 / FAX.06-6130-0157
インダストリアルソリューション事業部(営業第1課、第3課).....	TEL.06-6130-0134 / FAX.06-6130-0157
インダストリアルソリューション事業部(営業第2課).....	TEL.06-6130-0138 / FAX.06-6130-0139
技術マーケティング部.....	TEL.06-6130-0132 / FAX.06-6130-0157
成長戦略推進グループ.....	TEL.06-6130-0154 / FAX.06-6130-0157
営業管理グループ.....	TEL.06-6130-0152 / FAX.06-6130-0157

FA SYSTEMS Div.  
(Taiwan, China, Korea, Southeast & South Asia)  
SWGR SYSTEMS Div.  
(Taiwan, China, Korea, Southeast & South Asia)

INDUSTRIAL SOLUTIONS Div.  
(SALES Dept. 1, 3)  
INDUSTRIAL SOLUTIONS Div.  
(SALES Dept. 2)  
TECHNICAL MARKETING Dept.  
GROWTH STRATEGY DEVELOPMENT Group.  
SALES ADMINISTRATION Group.

### 総合的なお問い合わせ

経営企画部.....	TEL.06-6130-0137 / FAX.06-6130-0125
経理部.....	TEL.06-6130-0128 / FAX.06-6130-0125
人事課.....	TEL.06-6130-0124(代) / FAX.06-6130-0125
総務課.....	TEL.06-6130-0126 / FAX.06-6130-0125
情報システム課.....	TEL.06-6130-0126 / FAX.06-6130-0125

CORPORATE STRATEGIC PLANNING Dept.  
ACCOUNTING Dept.  
HR Sect.  
GENERAL AFFAIRS Sect.  
IT SYSTEMS Sect.